

AVENANT AU RAPPORT M1

Annexe 1 –Résultats modélisation hydraulique

Objet - CORRECTIONS de la mise en page des pages 58 à 72
concernant les cartographies 1 à 5 des vitesses pour les périodes de
retour :

- de 30 ans,
- de 50 ans,
- de 100 ans.,

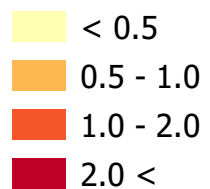
Etudes locales d'amélioration de la
fonctionnalité des cours d'eau et de
réduction du risque inondation sur le
bassin versant du Gapeau

Etude locale du Gapeau dans sa
traversée de la commune de Solliès-Pont

Cartographie des vitesses pour une
période de retour de 30 ans

Carte 1

V(m/s) :



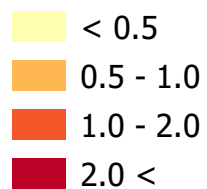
Etudes locales d'amélioration de la
fonctionnalité des cours d'eau et de
réduction du risque inondation sur le
bassin versant du Gapeau

Etude locale du Gapeau dans sa
traversée de la commune de Solliès-Pont

Cartographie des vitesses pour une
période de retour de 30 ans

Carte 2

V(m/s) :



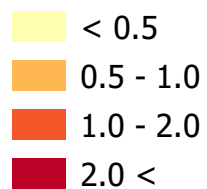
Etudes locales d'amélioration de la
fonctionnalité des cours d'eau et de
réduction du risque inondation sur le
bassin versant du Gapeau

Etude locale du Gapeau dans sa
traversée de la commune de Solliès-Pont

Cartographie des vitesses pour une
période de retour de 30 ans

Carte 3

$V(m/s)$:



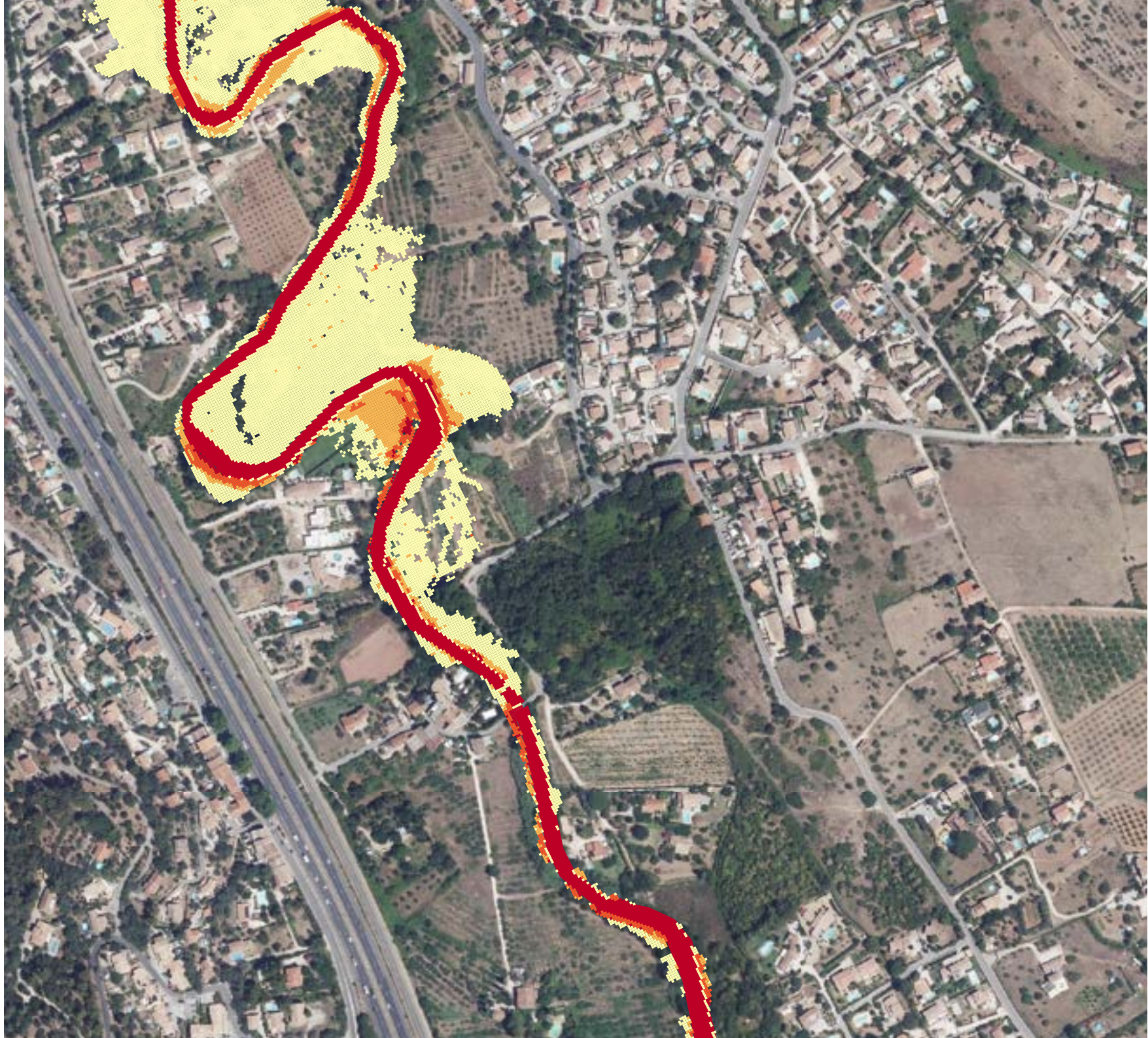
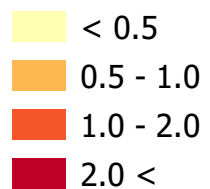
Etudes locales d'amélioration de la
fonctionnalité des cours d'eau et de
réduction du risque inondation sur le
bassin versant du Gapeau

Etude locale du Gapeau dans sa
traversée de la commune de Solliès-Pont

Cartographie des vitesses pour une
période de retour de 30 ans

Carte 4

$V(m/s)$:



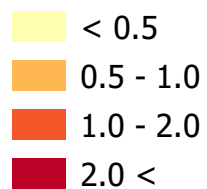
Etudes locales d'amélioration de la
fonctionnalité des cours d'eau et de
réduction du risque inondation sur le
bassin versant du Gapeau

Etude locale du Gapeau dans sa
traversée de la commune de Solliès-Pont

Cartographie des vitesses pour une
période de retour de 30 ans

Carte 5

$V(m/s)$:





BASSIN VERSANT
DU GAPEAU
SYNDICAT MIXTE

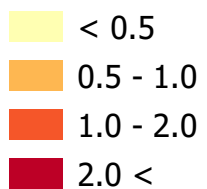
Etudes locales d'amélioration de la
fonctionnalité des cours d'eau et de
réduction du risque inondation sur le
bassin versant du Gapeau

Etude locale du Gapeau dans sa
traversée de la commune de Solliès-Pont

Cartographie des vitesses pour une
période de retour de 50 ans

Carte 1

V(m/s) :



sce
Aménagement
& environnement



0 100 200 m





BASSIN VERSANT
DU GAPEAU
SYNDICAT MIXTE

Etudes locales d'amélioration de la
fonctionnalité des cours d'eau et de
réduction du risque inondation sur le
bassin versant du Gapeau

Etude locale du Gapeau dans sa
traversée de la commune de Solliès-Pont

Cartographie des vitesses pour une
période de retour de 50 ans

Carte 2

V(m/s) :



sce
Aménagement
& environnement



0 100 200 m





**BASSIN VERSANT
DU GAPEAU**
SYNDICAT MIXTE

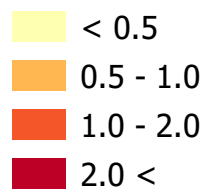
Etudes locales d'amélioration de la
fonctionnalité des cours d'eau et de
réduction du risque inondation sur le
bassin versant du Gapeau

Etude locale du Gapeau dans sa
traversée de la commune de Solliès-Pont

Cartographie des vitesses pour une
période de retour de 50 ans

Carte 3

V(m/s) :



sce
Aménagement
& environnement



0 100 200 m





**BASSIN VERSANT
DU GAPEAU**
SYNDICAT MIXTE

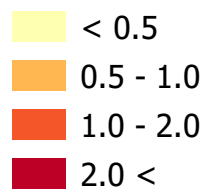
Etudes locales d'amélioration de la
fonctionnalité des cours d'eau et de
réduction du risque inondation sur le
bassin versant du Gapeau

Etude locale du Gapeau dans sa
traversée de la commune de Solliès-Pont

Cartographie des vitesses pour une
période de retour de 50 ans

Carte 4

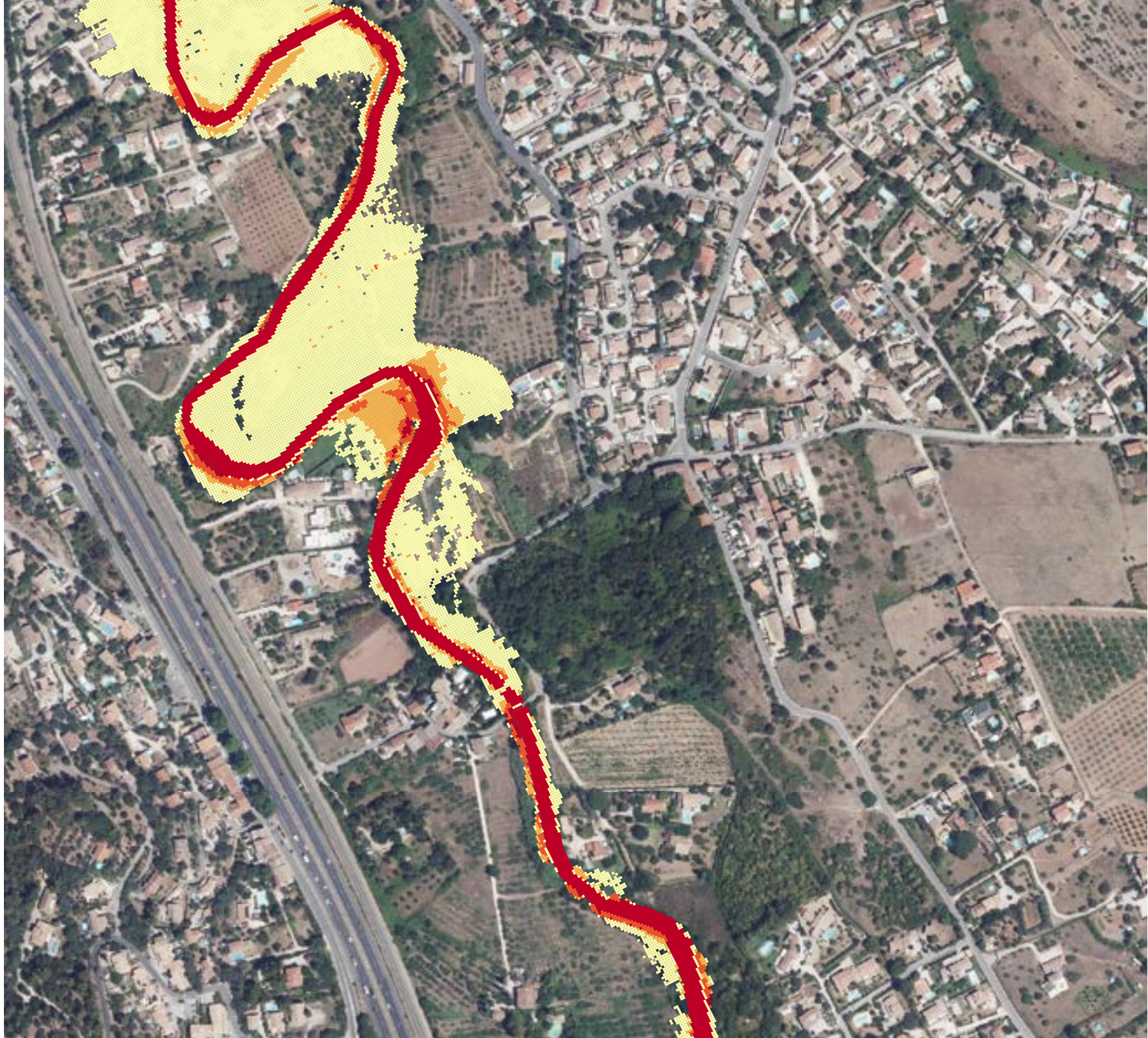
V(m/s) :



sce
Aménagement
& environnement



0 100 200 m





BASSIN VERSANT
DU GAPEAU
SYNDICAT MIXTE

Etudes locales d'amélioration de la
fonctionnalité des cours d'eau et de
réduction du risque inondation sur le
bassin versant du Gapeau

Etude locale du Gapeau dans sa
traversée de la commune de Solliès-Pont

Cartographie des vitesses pour une
période de retour de 50 ans

Carte 5

$V(m/s)$:



sce
Aménagement
& environnement



0 100 200 m



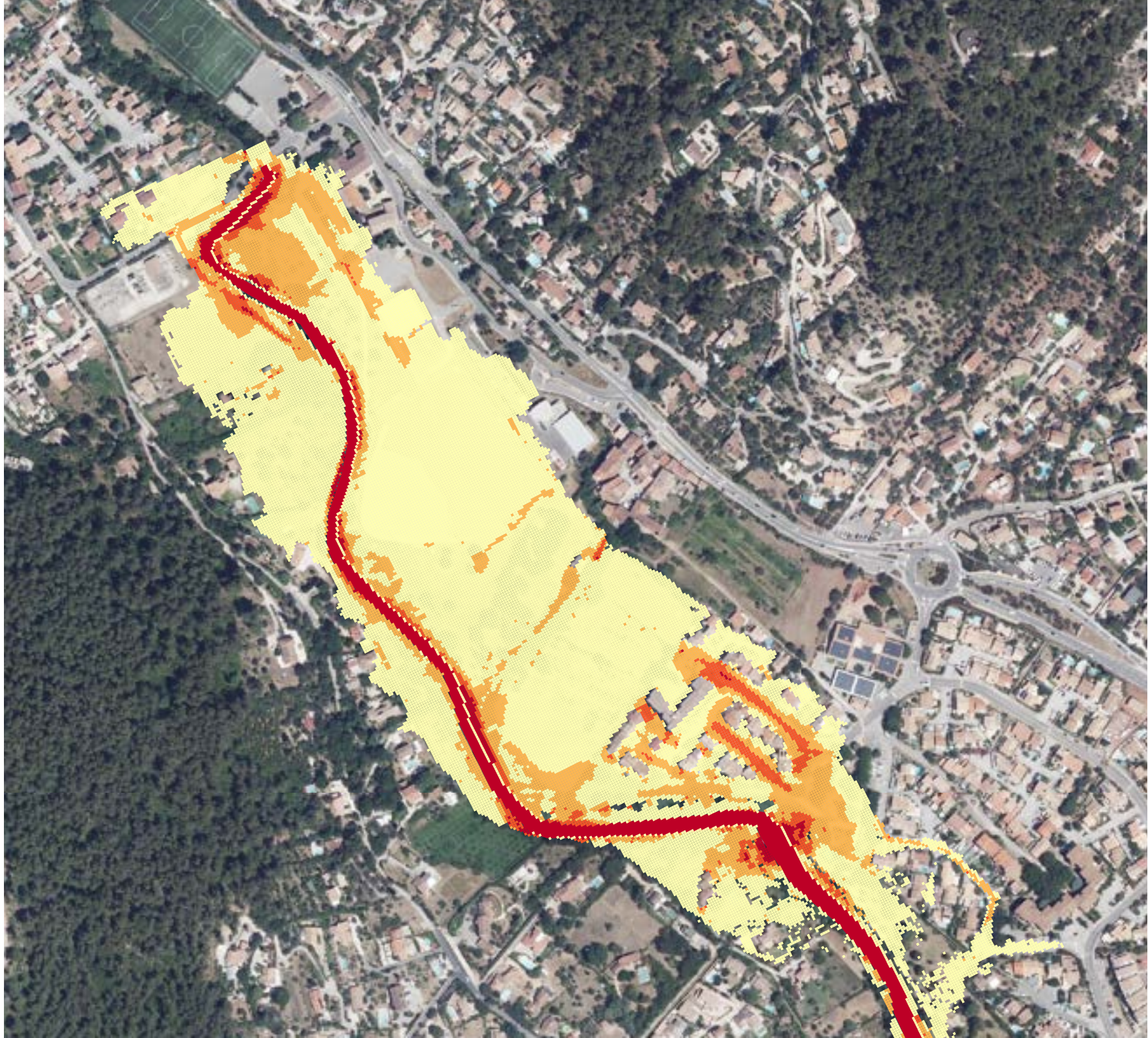
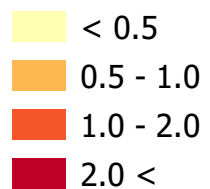
Etudes locales d'amélioration de la
fonctionnalité des cours d'eau et de
réduction du risque inondation sur le
bassin versant du Gapeau

Etude locale du Gapeau dans sa
traversée de la commune de Solliès-Pont

Cartographie des vitesses pour une
période de retour de 100 ans

Carte 1

V(m/s) :



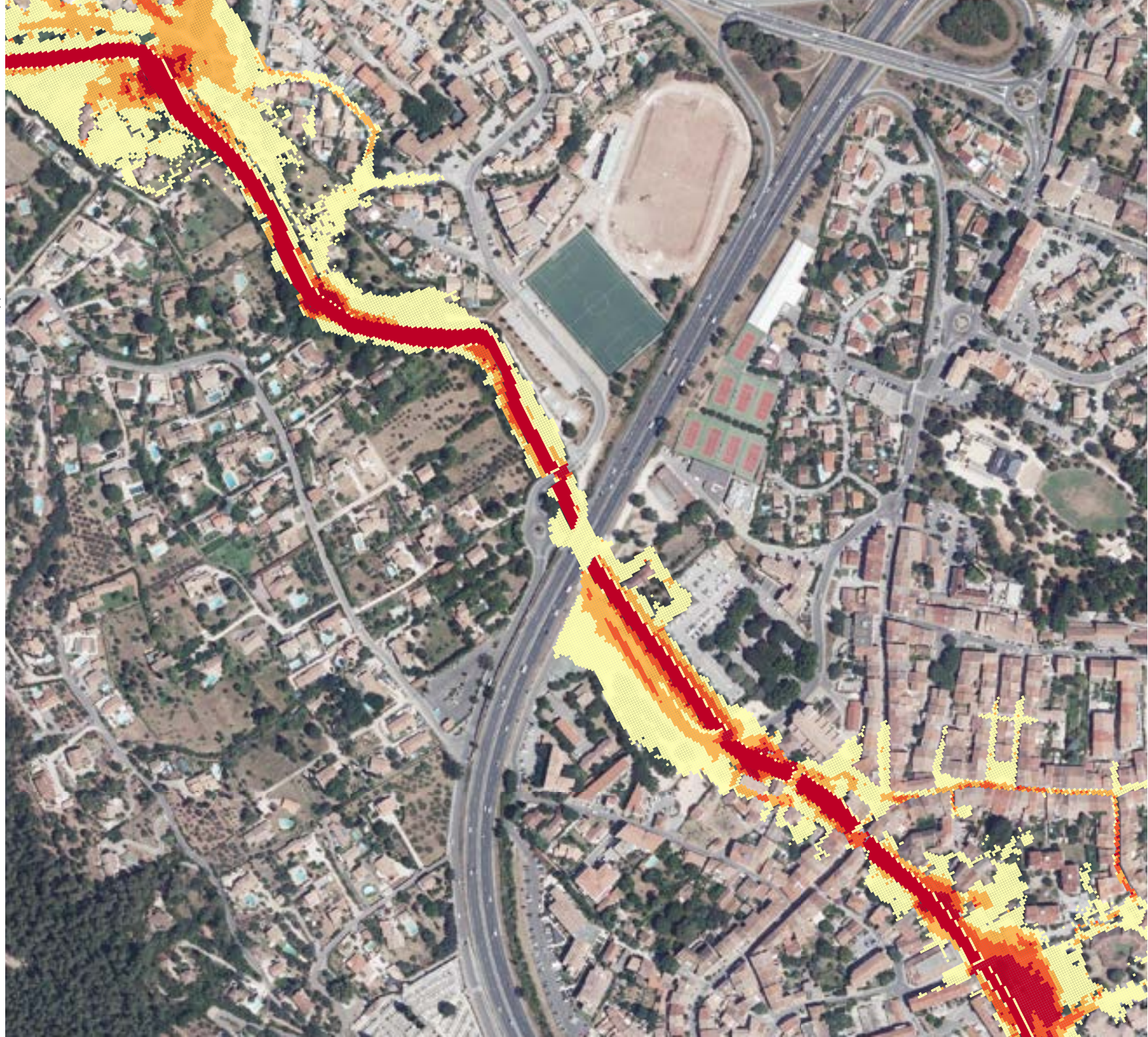
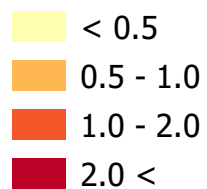
Etudes locales d'amélioration de la
fonctionnalité des cours d'eau et de
réduction du risque inondation sur le
bassin versant du Gapeau

Etude locale du Gapeau dans sa
traversée de la commune de Solliès-Pont

Cartographie des vitesses pour une
periode de retour de 100 ans

Carte 2

V(m/s) :



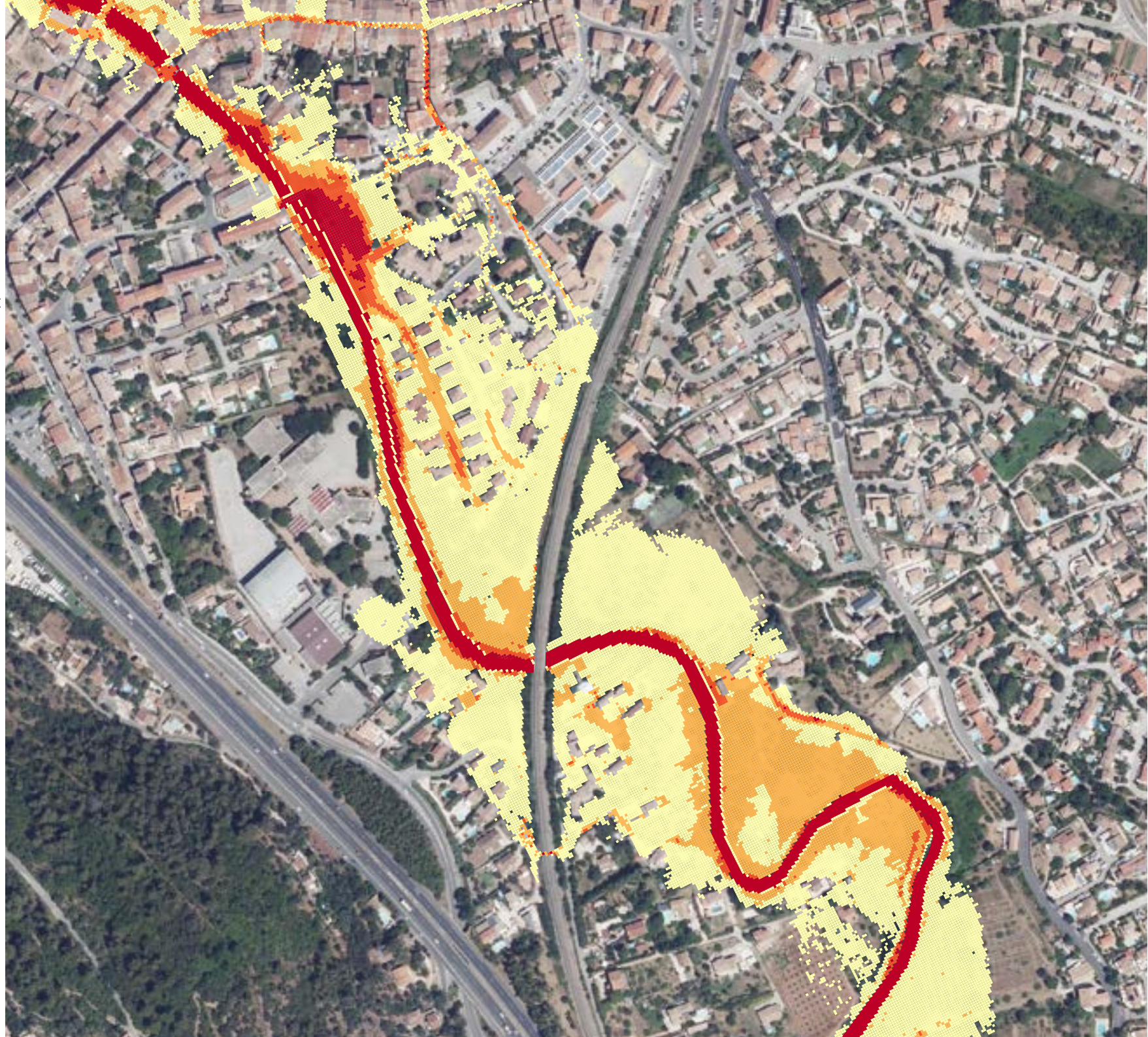
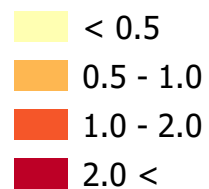
Etudes locales d'amélioration de la
fonctionnalité des cours d'eau et de
réduction du risque inondation sur le
bassin versant du Gapeau

Etude locale du Gapeau dans sa
traversée de la commune de Solliès-Pont

Cartographie des vitesses pour une
periode de retour de 100 ans

Carte 3

V(m/s) :



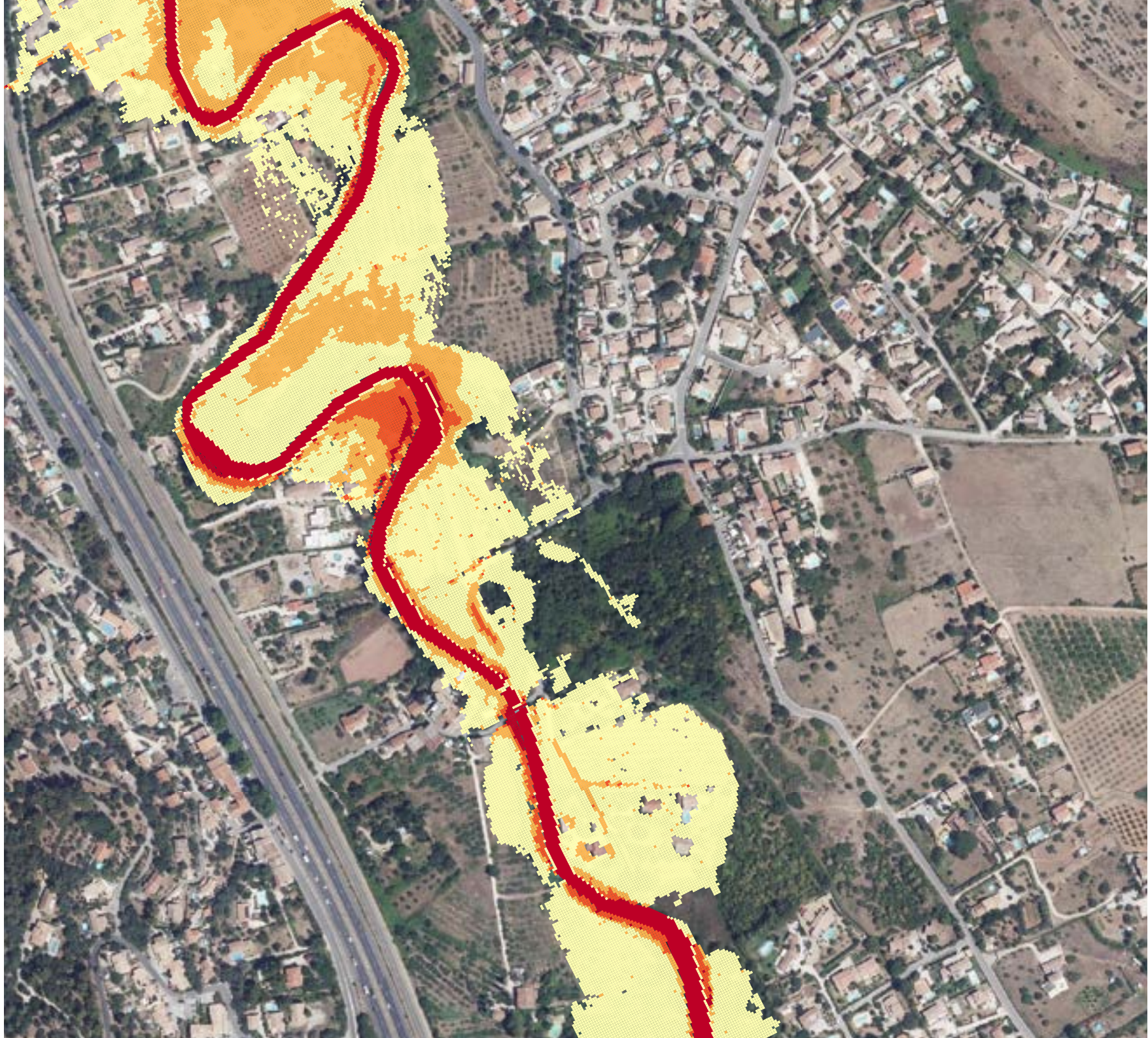
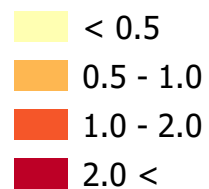
Etudes locales d'amélioration de la
fonctionnalité des cours d'eau et de
réduction du risque inondation sur le
bassin versant du Gapeau

Etude locale du Gapeau dans sa
traversée de la commune de Solliès-Pont

Cartographie des vitesses pour une
période de retour de 100 ans

Carte 4

$V(m/s)$:



Etudes locales d'amélioration de la
fonctionnalité des cours d'eau et de
réduction du risque inondation sur le
bassin versant du Gapeau

Etude locale du Gapeau dans sa
traversée de la commune de Solliès-Pont

Cartographie des vitesses pour une
période de retour de 100 ans

Carte 5

$V(m/s)$:

